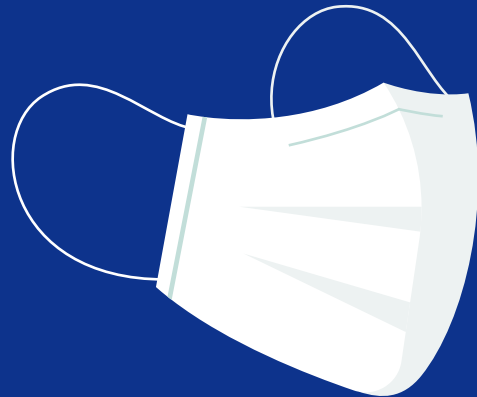


DESCARTE CORRETO

LUVAS • MÁSCARAS



RETIRE A MÁSCARA PELA ALÇA LATERAL



AS LUVAS DEVEM SER RETIRADAS DA PARTE INFERIOR, PRIORIZANDO O TOQUE INTERNO DO MATERIAL



JOGUE OS MATERIAIS EM UM SACO PLÁSTICO, AMARRE E DESCARTE EM UM LIXO SANITÁRIO



LAVE BEM AS MÃOS APÓS O DESCARTE



QUE BOM QUE VOCÊ CHEGOU ATÉ AQUI!



Aquele coração se você curtiu o post



Salva o post para consultar depois



Marca nos comentários os amigos



Compartilhe com a sua galera